

# 市営四日市第2住宅44-15・16号解体工事

## 設計図

# 市 営 四 日 市 第 2 住 宅 4 4 - 1 5 ・ 1 6 号 解 体 工 事

## 目次

図面番号	図面内容	縮尺
A / 00	目 次	
A / 01	解体撤去工事特記仕様書（1）	
A / 02	解体撤去工事特記仕様書（2）	
A / 03	工事概要 付近見取 配置図	S:1/150
A / 04	整地平面図	S:1/100
A / 05	仮設図	S:1/100
A / 06-1	15号 仕上げ表	
A / 06-2	16号 仕上げ表	
A / 07	平面 立面図 面積表	S:1/100
A / 08	断面詳細図	
A / 09-1	15号 基本部分 内部展開図	S:1/50

図面番号	図面内容	縮尺
A / 09-2	15号 増築部分 内部展開図	S:1/50
A / 09-3	16号 基本部分 内部展開図	S:1/50
A / 09-4	16号 増築部分 内部展開図	S:1/50
A / 10	建具表	
A / 11	屋根伏せ図、天井伏せ図	S:1/100
A / 12	基礎、床、小屋伏せ図	S:1/100
A / 13	梁、小屋伏せ図	S:1/100
E / 1	電気設備図	S:1/50
M / 1	機械設備図	S:1/50

特記	市営四日市第2住宅44-15・16号解体工事		有限会社 アイ設計コンサルタント			
	図面番号 A/00 号		図面内容		広島県知事23（1）第1028号	
	令和7年		目次		一級建築士第157681号 杉 谷 優 治	
					担 当	製 図



[illegible]



[illegible]



工事概要

工事名 市営四日市第2住宅44-15・16号解体工事

工事場所 三次市吉舎町吉舎820番地1 地内

建物等概要

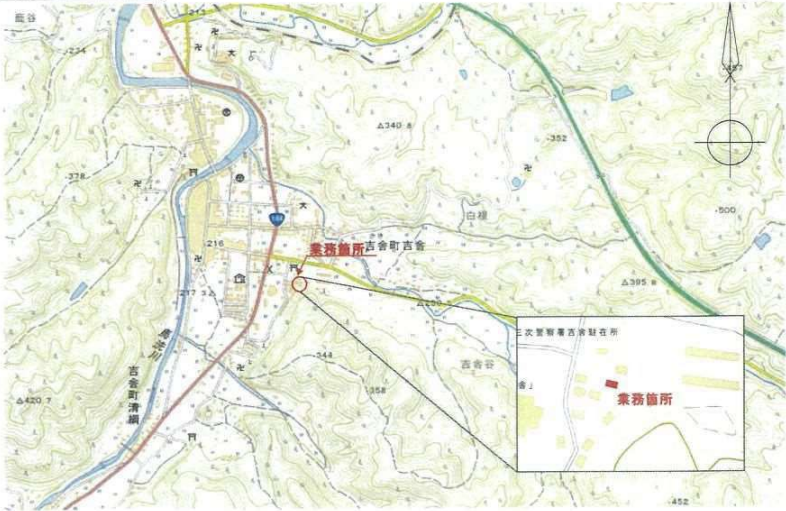
44-15・16号 木造平屋建て

15号	床面積	16号	床面積
木造基本住宅部分	31.59m <sup>2</sup>	木造基本住宅部分	31.59m <sup>2</sup>
入居者木造住宅増築部分	18.104m <sup>2</sup>	入居者木造住宅増築部分	16.46m <sup>2</sup>
	計 49.694m <sup>2</sup>		計 48.05m <sup>2</sup>
入居者木造屋根、壁増築部分	41.618m <sup>2</sup>	入居者木造屋根、壁増築部分	14.238m <sup>2</sup>
	計 41.618m <sup>2</sup>	入居者軽量鉄骨屋根、壁増築部分	35.231m <sup>2</sup>
			計 49.469m <sup>2</sup>

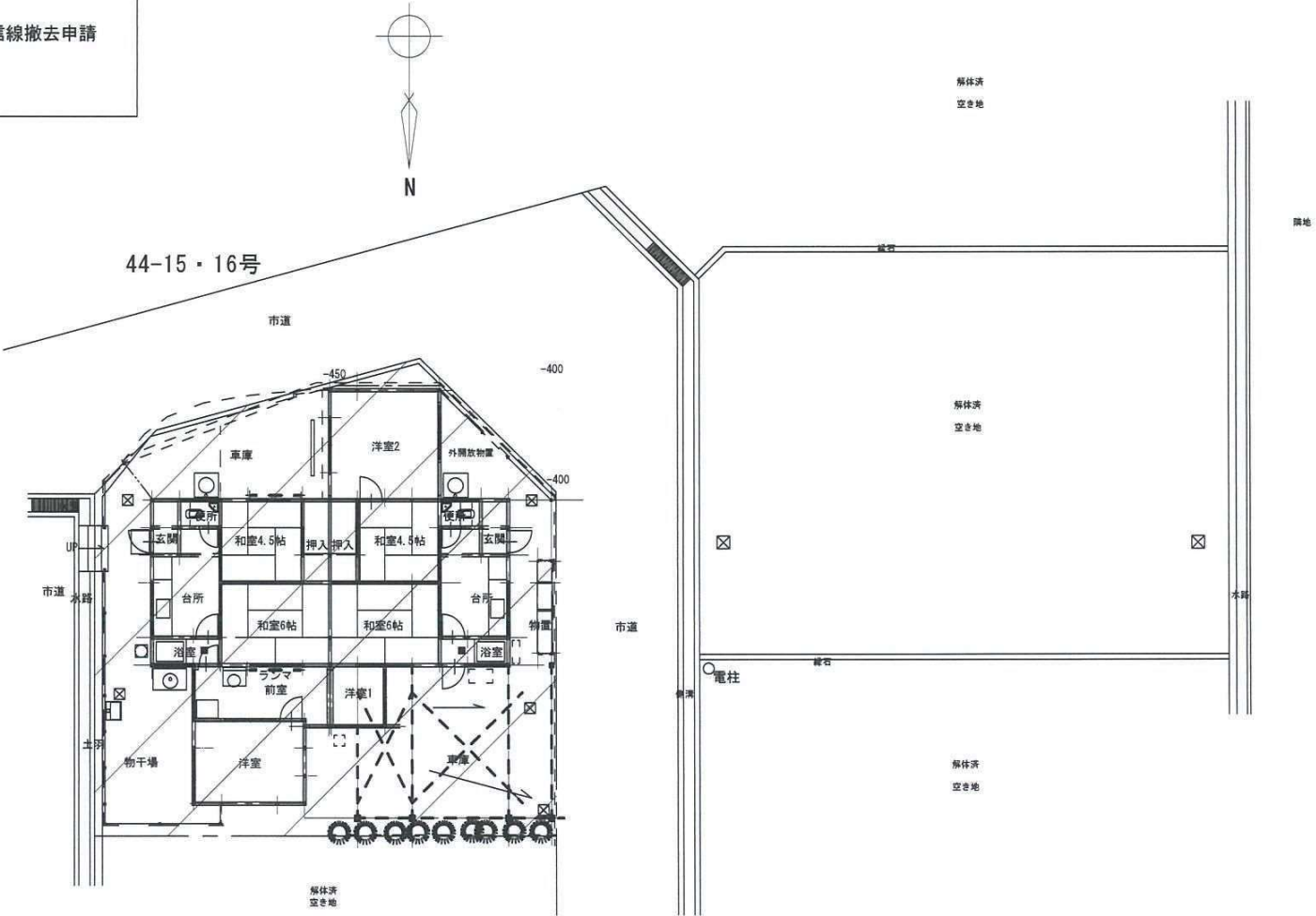
先行工事

電力引込撤去 中電撤去申請  
弱电引込撤去 電話、ピオネット等通信線撤去申請  
水道撤去申請（メーター返却）  
ガス撤去申請（メーター返却）

位置図



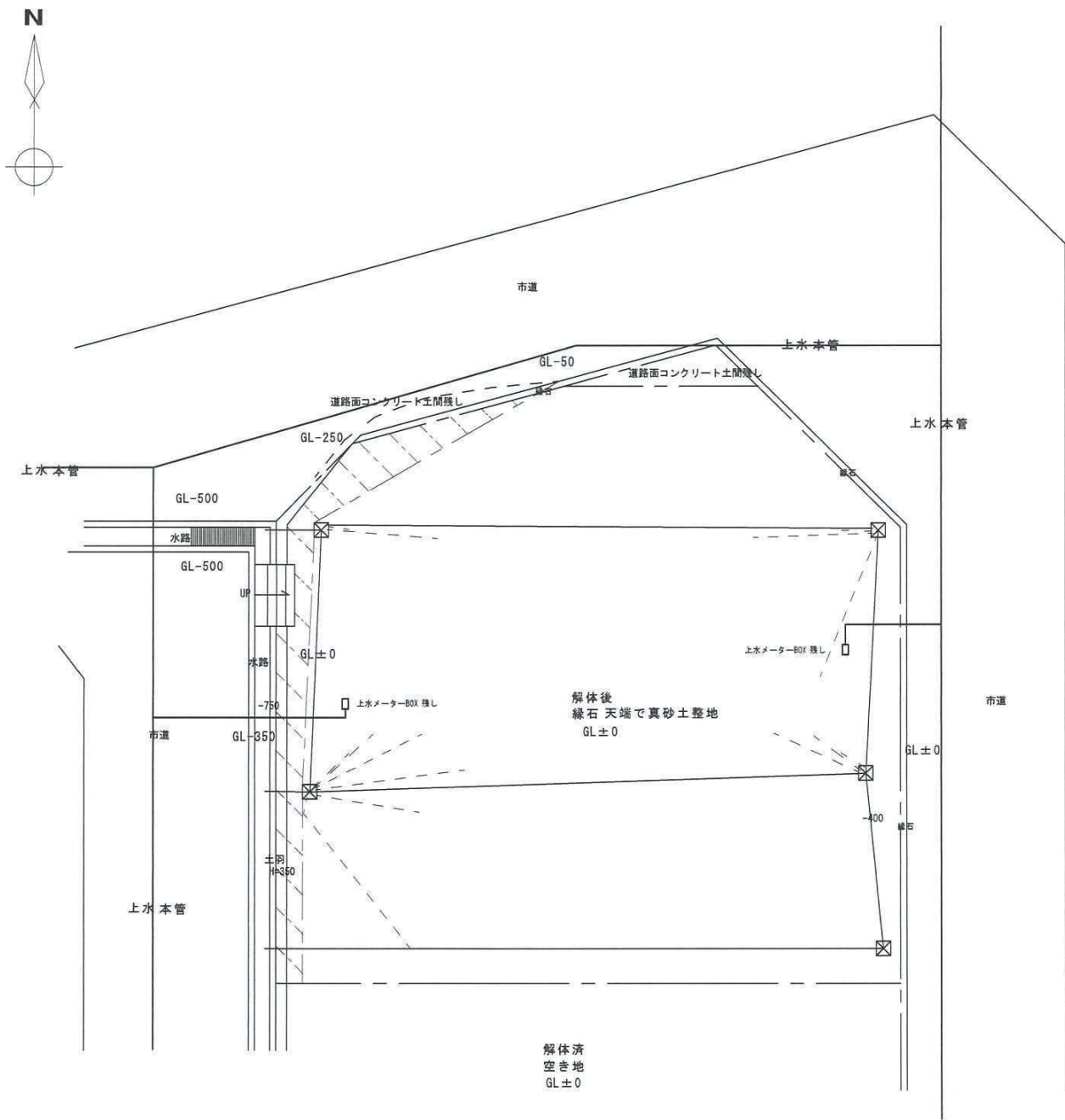
付近見取り図



凡例  
解体撤去建物及び跡整地場所

配置図 S=1:150

特記	市営四日市第2住宅44-15・16号解体工事	有限会社 アイ設計コンサルタント
	図面番号 A/03 号	広島県知事23(1)第1028号 一級建築士第157681号 杉谷 優 治
	令和7年	担当 製図 設計



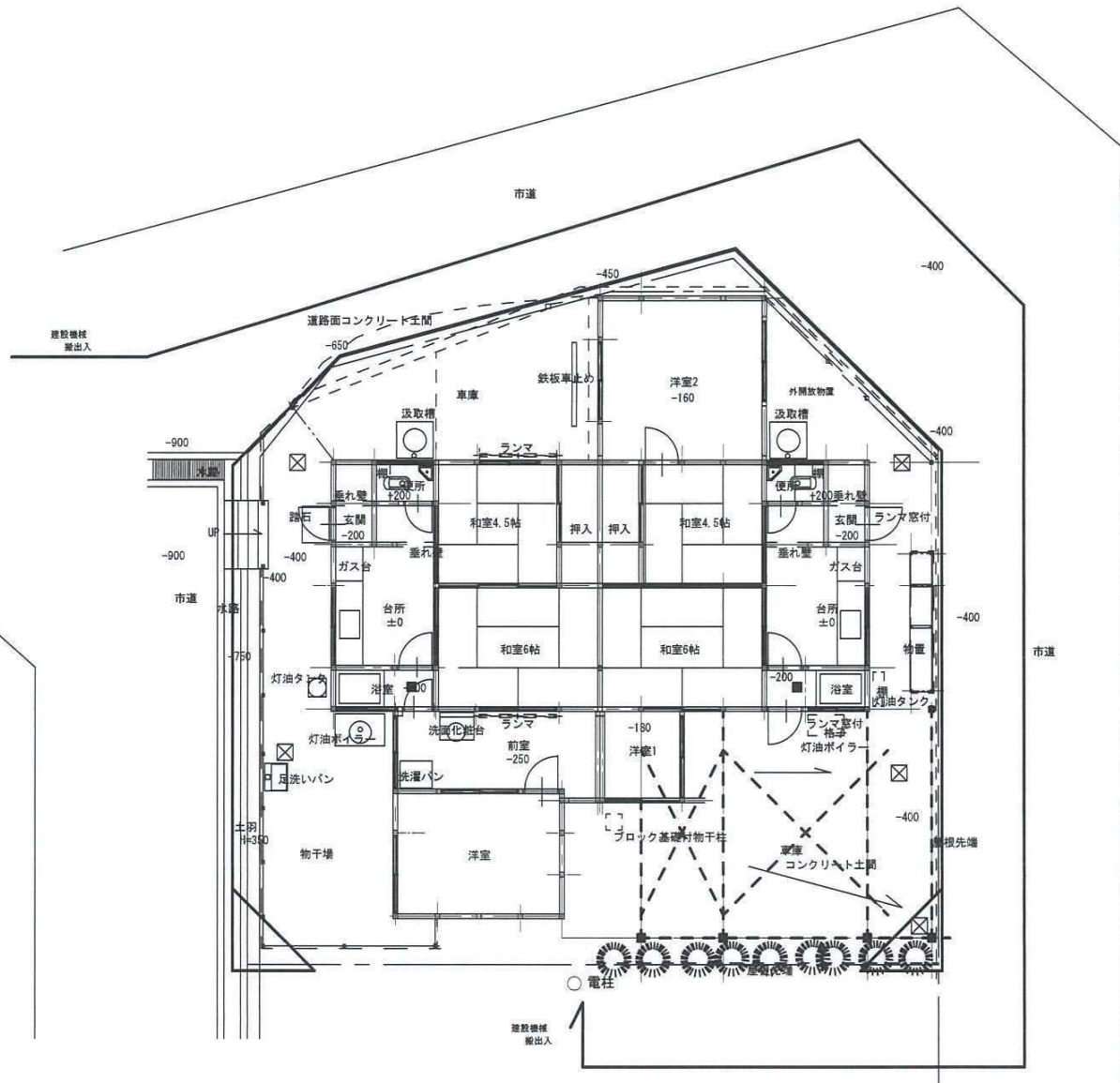
整地平面図 S=1:100

- 凡例
- ☒ 雨水、排水樹残し
  - 樹内より流出管残し
  - - 側溝、樹内流入管除去の上モルタル詰め
  - ☒ 上水メーターBOX 残し  
メーター三次市に返却
  - 上水管は本管からメーターBOXまでそのまま残し  
メーターBOXから解体建物内は撤去
  - ▨ 側溝に土砂流れ込み防止：土羽転圧締固め

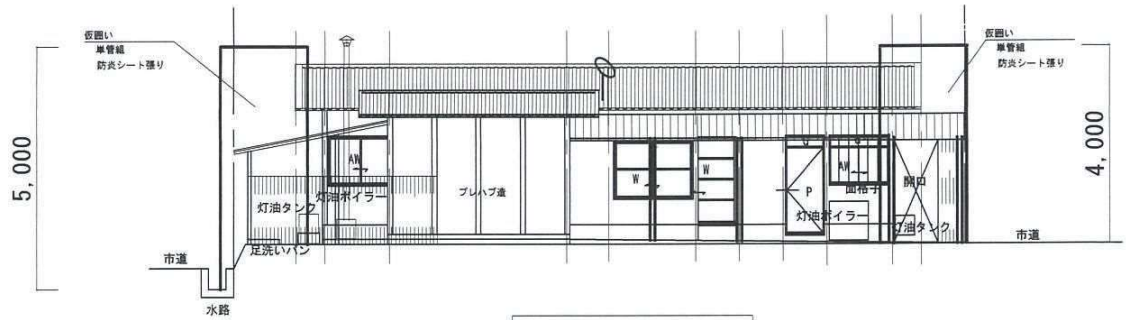
特記	市営四日市第2住宅44-15・16号解体工事		有限会社 アイ設計コンサルタント			
	図面番号 A/04 号	図面内容 解体後 整地平面図 S=1:100	広島県知事23(1)第1028号 一級建築士第157681号 杉谷 優 治			
	令和7年		担当	製図	設計	



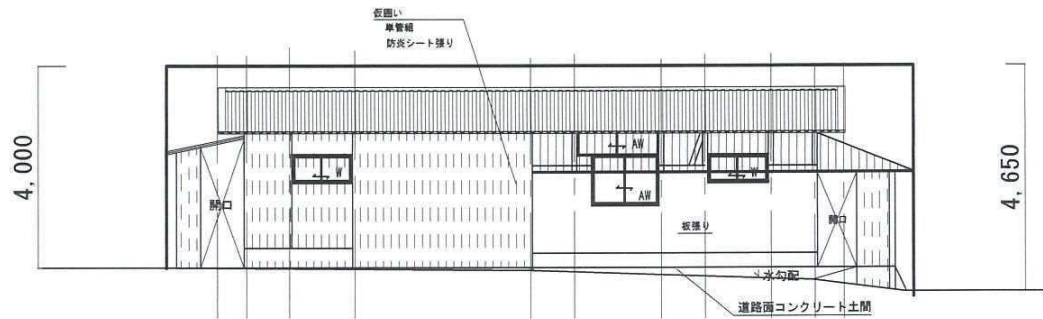
既存解体前



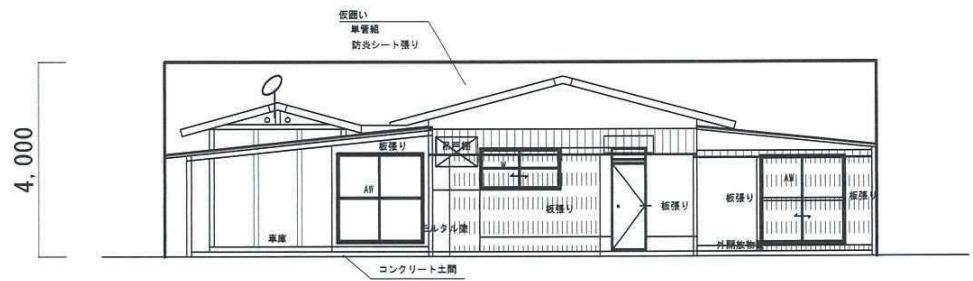
平面図 S=1:100



南側立面図 S=1:100



北側立面図 S=1:100



東側立面図 S=1:100



西側立面図 S=1:100

特記	市営四日市第2住宅44-15・16号解体工事		有限会社 アイ設計コンサルタント			
	図面番号 A/04 号	図面内容	広島県知事23(1)第1028号 一級建築士第157681号 杉谷 優 治			
	令和7年	仮設 平面 立面図 S=1:100	担当	製図	設計	



44-15号

外部仕上げ

基本部分			入居者 増築部分			入居者 増築部分（室外）			入居者 増築部分（室外）		
場所		仕上げ	場所		仕上げ	場所 車庫		仕上げ	場所 物干場		仕上げ
屋根		☆ スレート葺き	屋根		☆ スレート葺き	屋根		ポリ波板葺き	屋根		ポリ波板葺き
					ポリ波板葺き			下地 木			下地 木
					下地 木						
外壁	腰壁	板張り	外壁		板張り						
		シックイ塗り 下地 胴縁組			下地 胴縁組						
		シックイ塗り									
軒裏	上部壁	下地 胴縁組	軒裏		☆ ケイカル板張り	外壁		ポリ波板葺き	外壁		ポリ波板葺き
		☆ スレート葺き現し			ポリ波板葺き素地			下地 木			下地 木
破風		板張り	破風		板張り						
根廻り		モルタル塗り	根廻り		CB積み						
		下地 コンクリート									
土間		コンクリート									
樋		塩ビ製 軒105半丸 タテ樋60丸			同左	樋		塩ビ製 軒105半丸 タテ樋60丸			

内部仕上げ

仕上げ								
基本部分	場所	床	幅木	腰壁	上壁	廻縁	天井	備考
	玄関	モルタル押さえ	モルタル押さえ	クロス貼り	クロス貼り	木	化粧石膏ボード張り	上 框
		下地 コンクリート	下地 コンクリート	シックイ塗り	シックイ塗り	下地 木	下地 木	
				下地 木	下地 土塗り			
	ホール	板張り	木	クロス貼り	クロス貼り	木	化粧石膏ボード張り	
		下地 木	下地 木	下地 土塗り	下地 土塗り	下地 木	下地 木	
	台所	板張り	木	有孔板張り	シックイ塗り	木	☆ ケイカル板張り	流し台（ガス台兼用） 換気扇
		下地 木	下地 木		下地 土塗り	下地 木	下地 木	
				下地 モルタル塗り				
	和室6帖	タタミ敷き	タタミヨセ	板張り	板張り	木	化粧石膏ボード張り	
		下地 板張り	下地 木	下地 木	下地 土塗り	下地 木	下地 木	
	和室4.5帖	タタミ敷き	タタミヨセ	板張り	板張り	木	化粧石膏ボード張り	
		下地 板張り	下地 木	下地 木	下地 土塗り	下地 木	下地 木	
	便所	クッションフロア敷き	木	板張り	板張り	木	☆ ケイカル板張り	和風便器 手洗い器
		板張り	下地 木	下地 木	下地 土塗り	下地 木	下地 木	
		下地 木						ペーパーホルダー
	浴室	タイル貼り		タイル貼り	リシン吹付	木	リシン吹付	ポリ浴槽 廻りモルタル下地タイル仕上げ
		下地 コンクリート		下地 CB	下地 モルタル塗り	下地 木	下地 モルタル塗り	スノコ ☆ 煙突
	押入	板張り	雑巾摺		板張り	木	板張り	棚、枕棚
		下地 木	下地 木		下地 木	下地 木	下地 木	
入居者 増築部分	前室	フローリング張り	木		板張り	木	化粧石膏ボード張り	洗面化粧台 洗濯機パン
		下地 木	下地 木		下地 木	下地 木	下地 木	
	洋室	フローリング張り	木		板張り	木	板張り	
		下地 木	下地 木		下地 木	下地 木	下地 木	

凡例  
☆印 アスベスト含有みなし材  
三次市調査資料参考  
基本部分

特記	市営四日市第2住宅44-15・16号解体工事		有限会社     アイ設計コンサルタント							
	図面番号   A/06-1   号   令和7年		図面内容  44-15号 仕上げ表		広島県知事23（1）第1028号 一級建築士第157681号					



44-16号

外部仕上げ

基本部分			入居者 増築部分（室内）			入居者 増築部分（室外）			入居者 増築部分（室外）			入居者 増築部分（室外）		
場所		仕上げ	場所		仕上げ	場所 車庫		仕上げ	場所 外開放物置		仕上げ	場所 外開放物置		仕上げ
屋根		☆ スレート葺き	屋根		トタン葺き	屋根		ポリ波板葺き トタン板葺き	屋根		トタン板葺き	屋根		ポリ波板葺き
					下地 木			下地 木			下地 木			下地 木
外壁	腰壁	板張り	外壁		板張り	梁		C-100*50*2.3*2						
		シックイ塗り 下地 胴縁組			トタン葺き			C-75*45*2.3*2						
		シックイ塗り			下地 胴縁組			プレス13Φ						
軒裏	上部壁	下地 胴縁組	軒裏		☆ ケイカル板張り	外壁	柱	C-75*45*2.3*2	外壁		トタン板張り	外壁		ポリ波板葺き
		☆ スレート葺き現し			ポリ波板葺き素地		基礎	コンクリート 300*300*200		柱	木		柱	木
破風		板張り	破風		板張り									
根廻り		モルタル塗り	根廻り		CB積み									
		下地 コンクリート												
土間		コンクリート												
樋		塩ビ製 軒105半丸 タテ樋60丸			同左	樋		塩ビ製 軒105半丸 タテ樋60丸				棚	3段床	板張り

内部仕上げ

仕上げ								
基本部分	場所	床	幅木	腰壁	上壁	廻縁	天井	備考
	玄関	モルタル押さえ	モルタル押さえ	シックイ塗り	シックイ塗り	木	☆ ケイカル板張り	上框
		下地 コンクリート	下地 コンクリート	下地 土塗り	下地 土塗り	下地 木	下地 木	
	ホール	板張り	木	シックイ塗り	シックイ塗り	木	☆ ケイカル板張り	
		下地 木	下地 木	下地 土塗り	下地 土塗り	下地 木	下地 木	
	台所	板張り	木	有孔板張り	シックイ塗り	木	☆ ケイカル板張り	流し台（ガス台兼用） 棚
		下地 木	下地 木	板張り	下地 土塗り	下地 木	下地 木	
				下地 モルタル塗り				
	和室6帖	タタミ敷き	タタミヨセ	板張り	板張り	木	☆ ケイカル板張り	
		下地 板張り	下地 木	下地 木	下地 土塗り	下地 木	下地 木	
	和室4.5帖	タタミ敷き	タタミヨセ	板張り	板張り	木	☆ ケイカル板張り	
		下地 板張り	下地 木	下地 木	下地 土塗り	下地 木	下地 木	
	便所	クッションフロア敷き	木	板張り	板張り	木	☆ ケイカル板張り	和風便器 手洗い器 棚
		板張り	下地 木	下地 木	下地 土塗り	下地 木	下地 木	ペーパーホルダー
		下地 木						
	浴室	モルタル塗り		モルタル塗り	板張り	木	板張り	ポリ浴槽 廻りモルタル仕上げ
		下地 コンクリート		下地 CB	下地 モルタル塗り	下地 木	下地 モルタル塗り	スノコ ☆ 煙突
	押入	板張り	雑巾摺		板張り	木	板張り	棚、枕棚
		下地 木	下地 木		下地 木	下地 木	下地 木	
入居者 増築部分	洋室1	フローリング張り	木		板張り	木	化粧石膏ボード張り	
		下地 木	下地 木		下地 木 ☆ 煙突	下地 木	下地 木	
	洋室2	フローリング張り	木		板張り	木	化粧石膏ボード張り	
		下地 木	下地 木		下地 木	下地 木	下地 木	

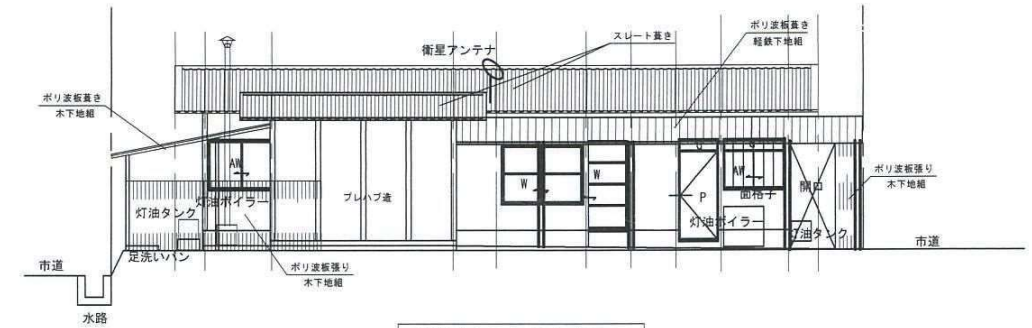
凡例  
☆印 アスベスト含有材  
三次市調査資料参考  
基本部分

特記	市営四日市第2住宅44-15・16号解体工事		有限会社 アイ設計コンサルタント			
	図面番号 A/06-2 号	図面内容 44-16号 仕上げ表	広島県知事23（1）第1028号			
			一級建築士第157681号 杉谷優治			
			担当		製図	
	令和7年					

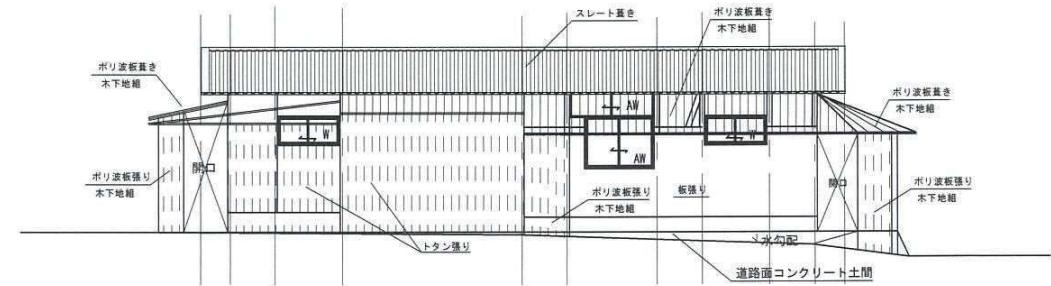


既存解体前

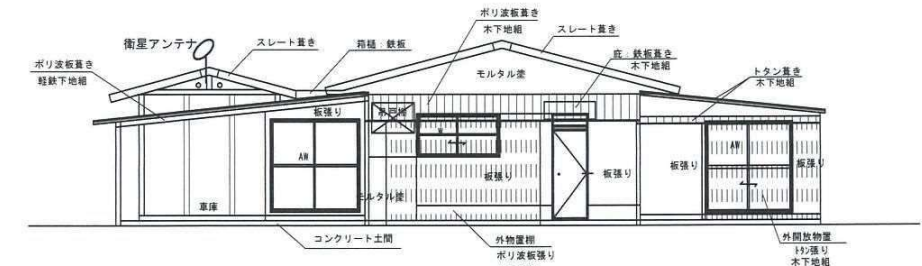
面積算定表			
15号		16号	
	床面積		床面積
木造基本住宅部分	<div><div></div>表示</div> 31.59m <sup>2</sup>	木造基本住宅部分	<div><div></div>表示</div> 31.59m <sup>2</sup>
入居者木造住宅増築部分	18.104m <sup>2</sup>	入居者木造住宅増築部分	16.46m <sup>2</sup>
計	49.694m <sup>2</sup>	計	48.05m <sup>2</sup>
入居者木造屋根、壁増築部分	41.618m <sup>2</sup>	入居者木造屋根、壁増築部分	14.238m <sup>2</sup>
計	41.618m <sup>2</sup>	入居者軽量鉄骨屋根、壁増築部分	35.231m <sup>2</sup>
合計	91.312m <sup>2</sup>	合計	97.519m <sup>2</sup>
		15号・16号	
		木造基本住宅部分	延べ床面積 63.18m <sup>2</sup>
			建築面積 63.18m <sup>2</sup>
		入居者木造住宅増築部分	延べ床面積 59.722m <sup>2</sup>
		15号	65.929m <sup>2</sup>
		16号	125.651m <sup>2</sup>
		計	建築面積 125.651m <sup>2</sup>
		計	125.651m <sup>2</sup>
		合計	188.831m <sup>2</sup>



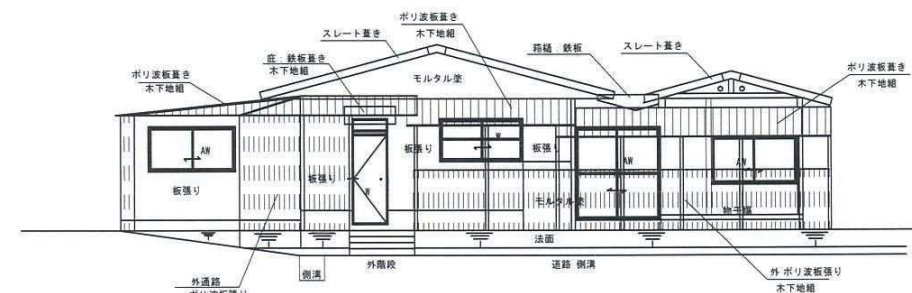
南側立面圖 S=1:100



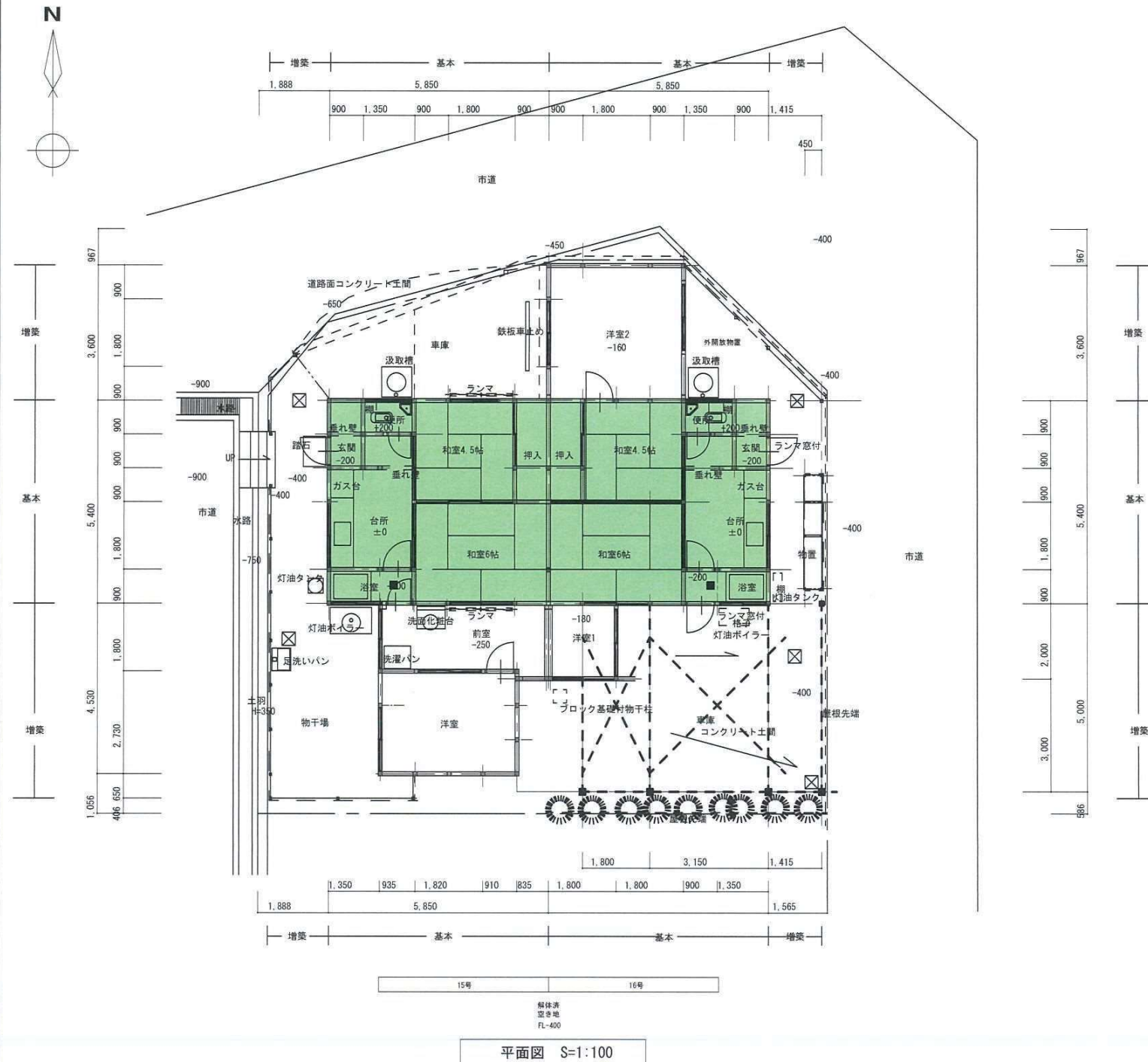
北側立面図 S=1:100



東側立面図 S=1:100

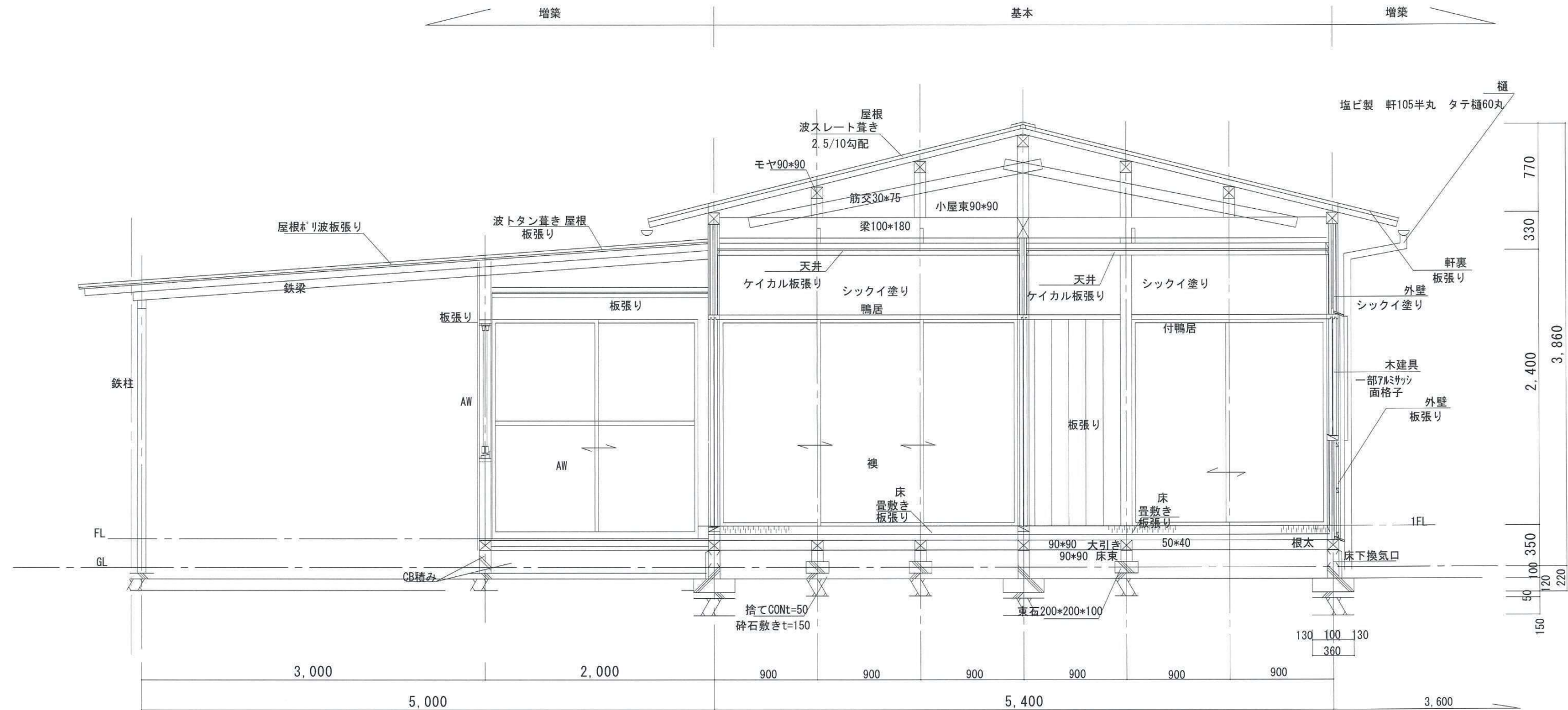


西側立面図 S=1:100

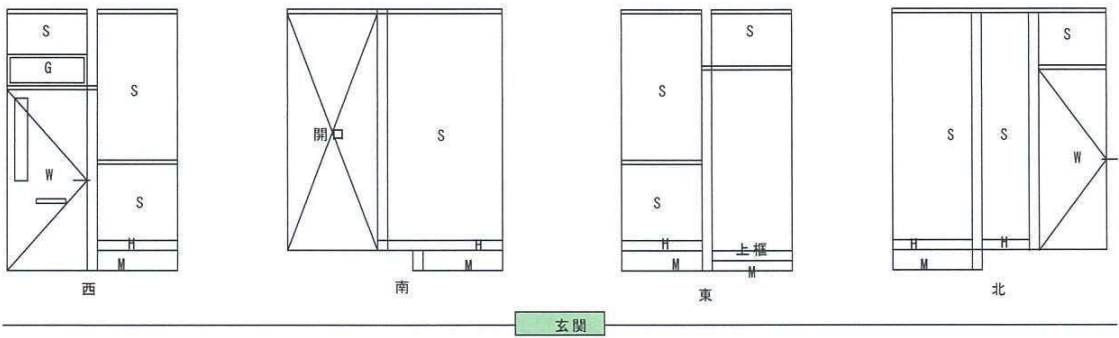
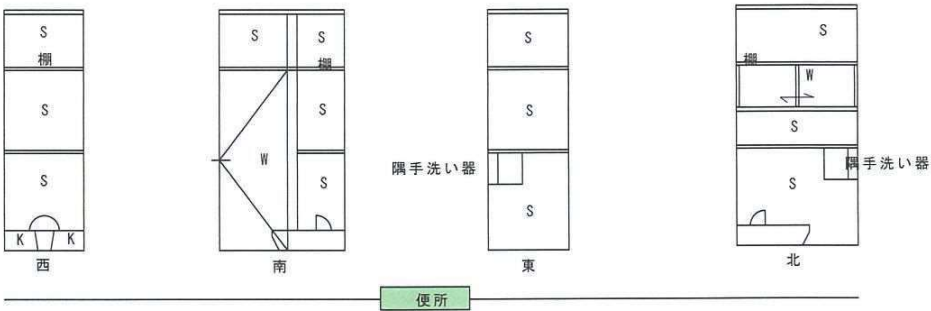
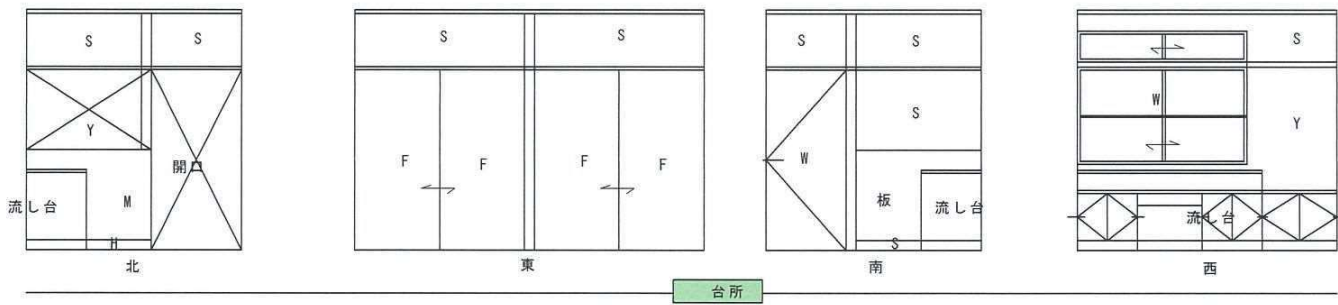
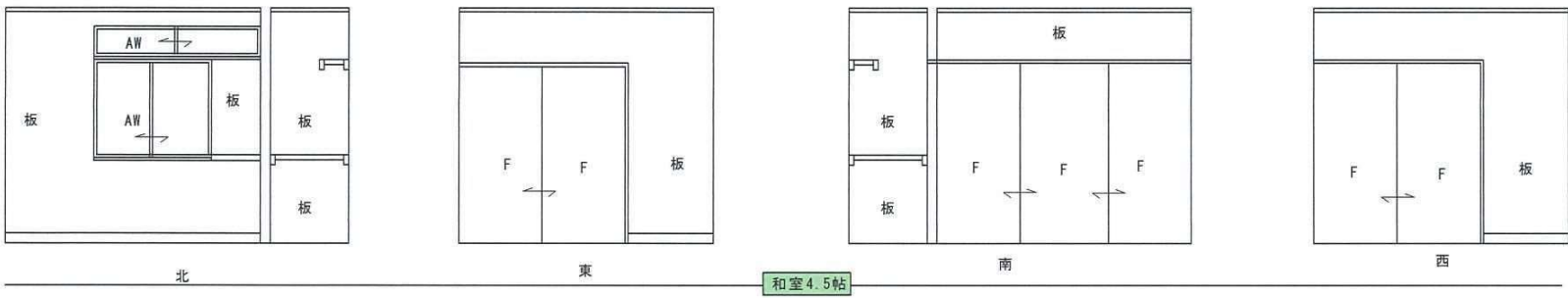
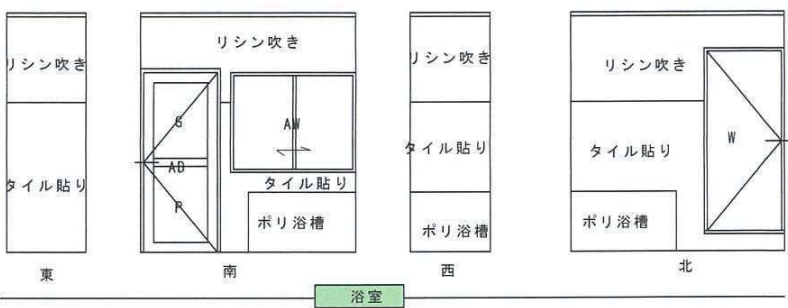
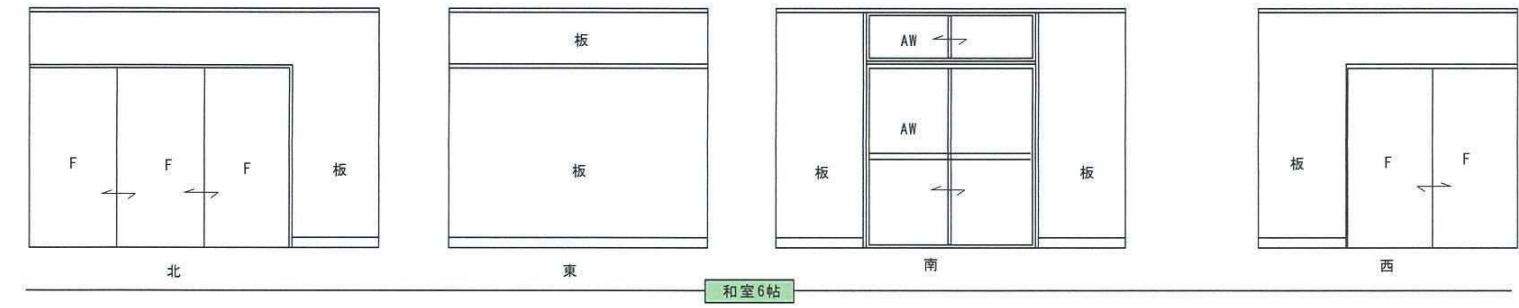


特記	市営四日市第2住宅44-15・16号解体工事		有限会社 アイ設計コンサルタント			
	図面番号 A/07 号	図面内容 平面 立面図 S=1:100 面積表	広島県知事23(1)第1028号 一級建築士第157681号 杉 谷 優 治			
			令和7年	担当	製図	設計





特記	市営四日市第2住宅44-15・16号解体工事		有限会社 アイ設計コンサルタント			
	図面番号 A/08 号	図面内容	広島県知事23(1)第1028号 一級建築士第157681号 杉 谷 優 治			
	令和7年	断面詳細図 S=1:25	担当	製図	設計	

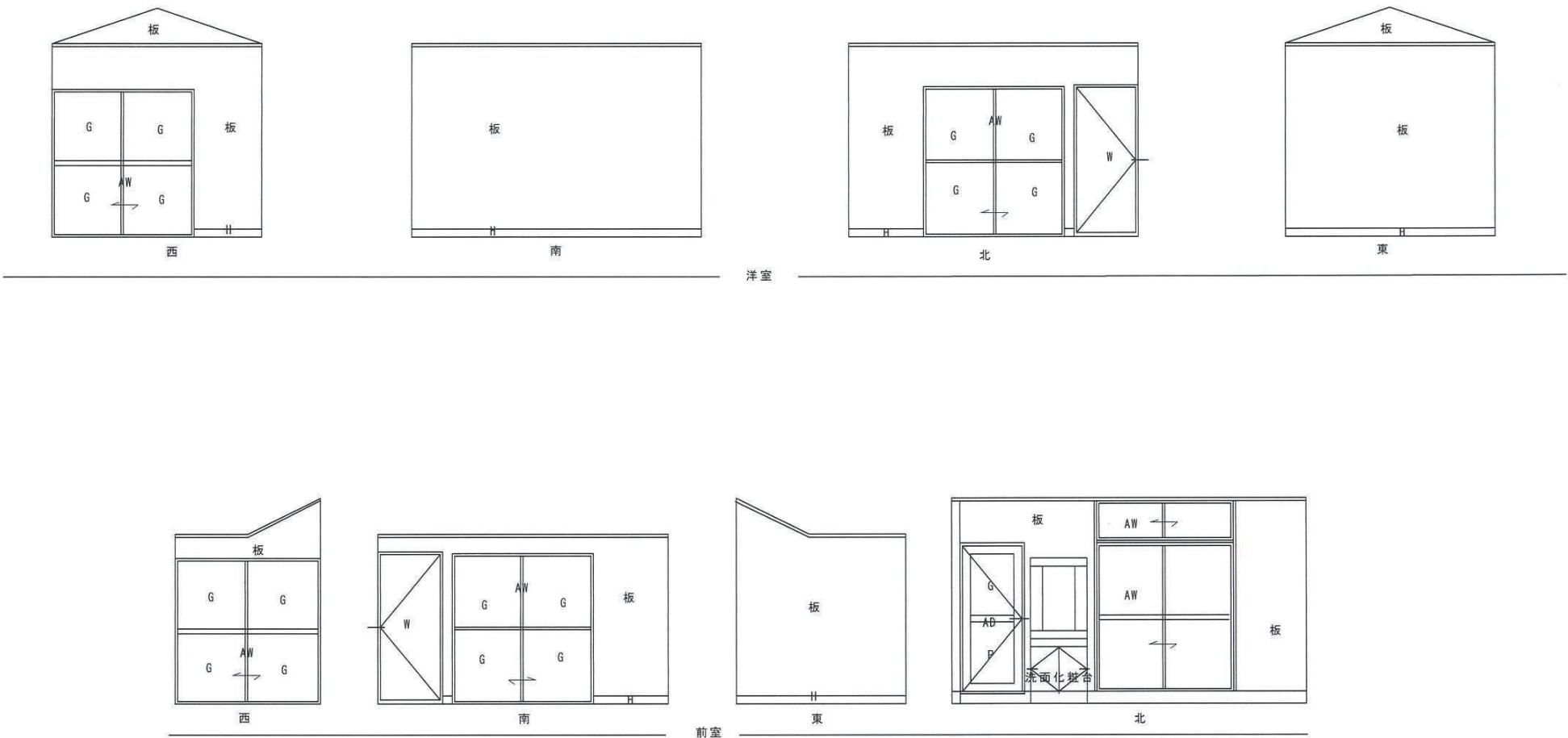


凡例  
板：板張り（下地 真壁）  
AW：アルミ  
F：床  
W：本建  
S：シックイ  
H：巾木  
Y：有孔板  
M：モルタル  
G：石膏  
K：クッションフロア貼り  
KK：ケイカル板

基本部分

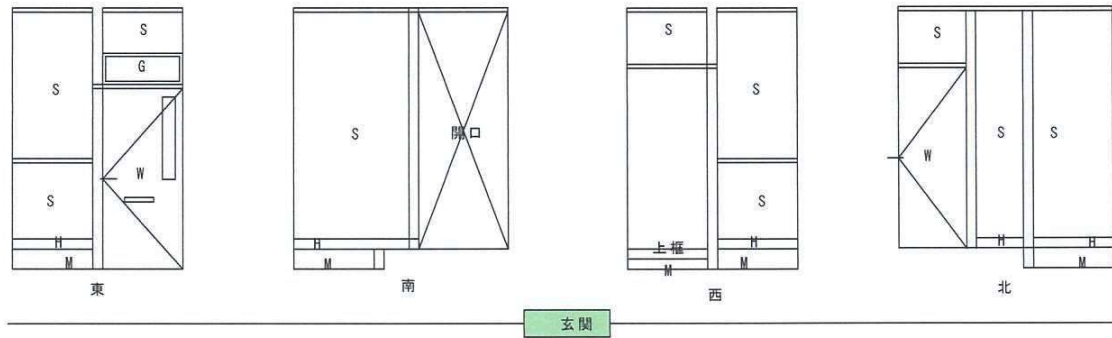
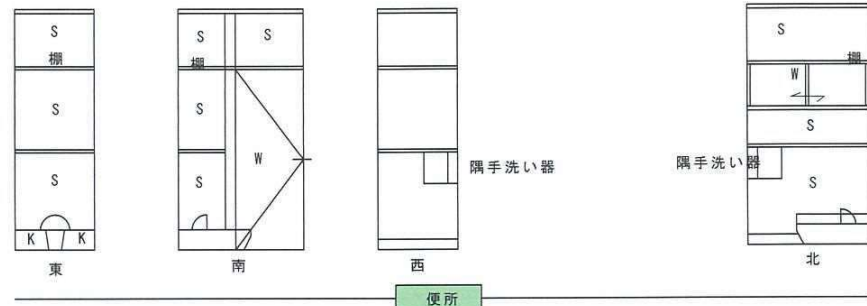
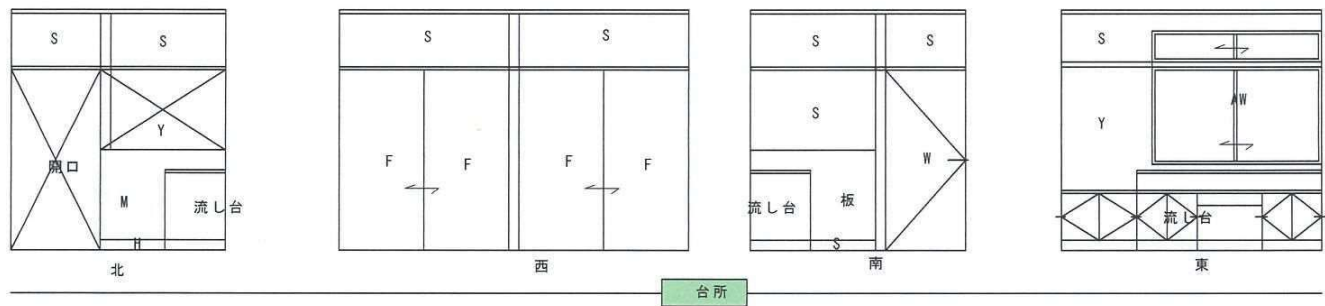
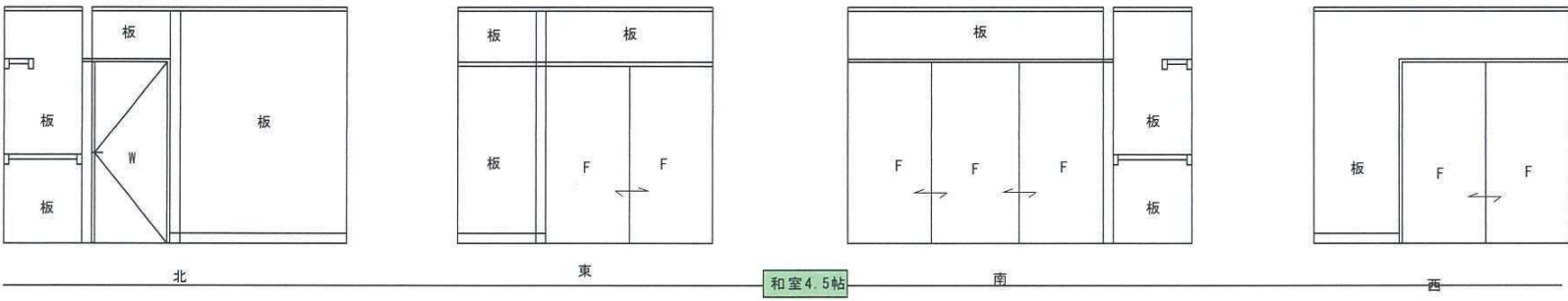
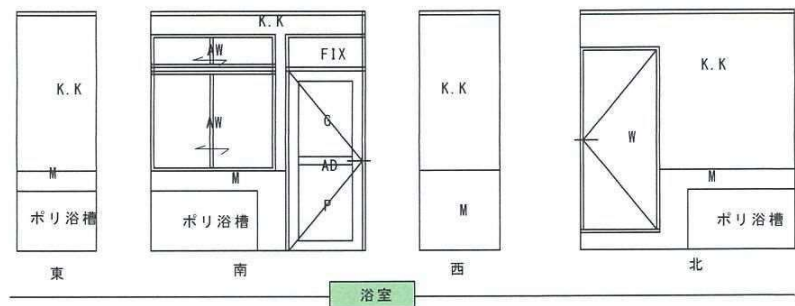
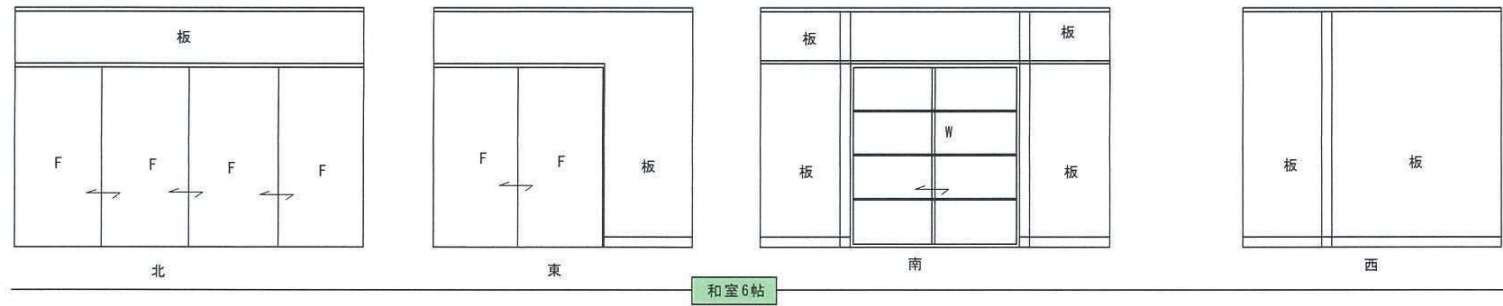
特記	市営四日市第2住宅44-15・16号解体工事		有限会社 アイ設計コンサルタント	
	図面番号 A/9-1 号	図面内容	15号 基本部分	担当
	令和7年	内部展開図 S=1:50	杉谷 優治	製図
			設計	





凡例  
板：板張り（下地：真壁）  
AW：アルミ  
F：鉄  
W：木建  
S：シックイ塗  
H：巾木  
Y：有孔板  
M：モルタル塗  
G：ガラス  
K：クッションフロアー貼リ  
K.K.：ケイカル板

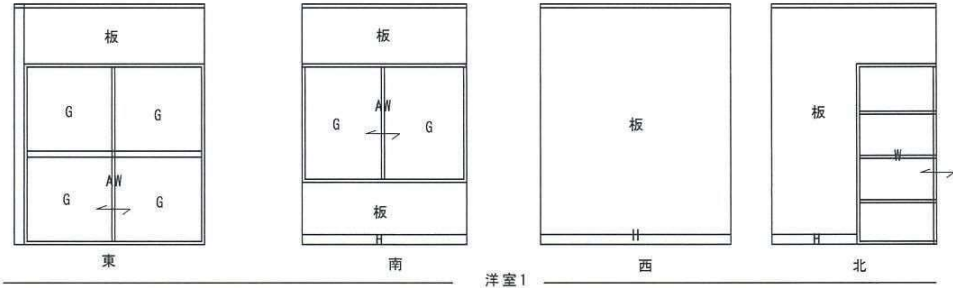
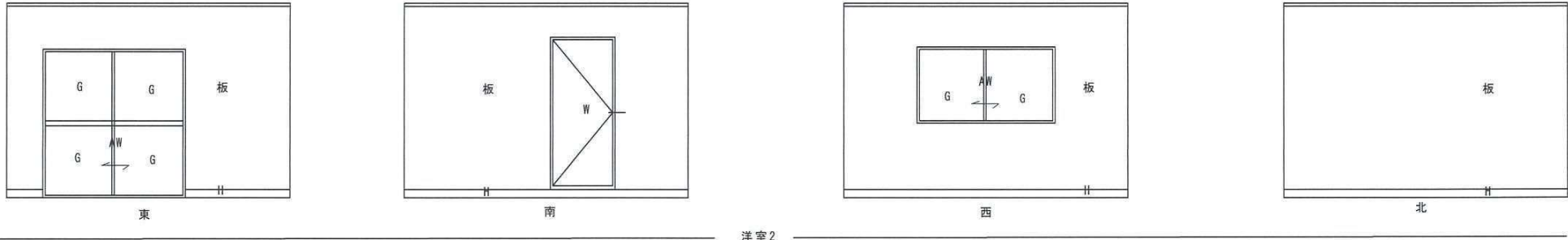
特記	市営四日市第2住宅44-15・16号解体工事		有限会社 アイ設計コンサルタント			
	図面番号 A/9-2 号	図面内容	広島県知事23(1)第1028号 一級建築士第157681号 杉谷 優治			
	令和7年	15号 増築部分 内部展開図 S=1:50	担当	製図	設計	



凡例  
板：板張り（下地 真壁）  
AW：アルミ  
F：襖  
H：木建  
S：シックイ壁  
H：巾木  
Y：有孔板  
M：モルタル壁  
G：石膏  
K：クッションフロアー貼り  
K.K.：ケイカル板  
基本部分

特記	市営四日市第2住宅44-15・16号解体工事		有限会社 アイ設計コンサルタント		
	図面番号 A/9-3 号	図面内容 16号 基本部分 内部展開図 S=1:50	広島県知事23(1)第1028号 一級建築士第157681号 杉谷優治		
			担当	製図	設計
	令和7年				



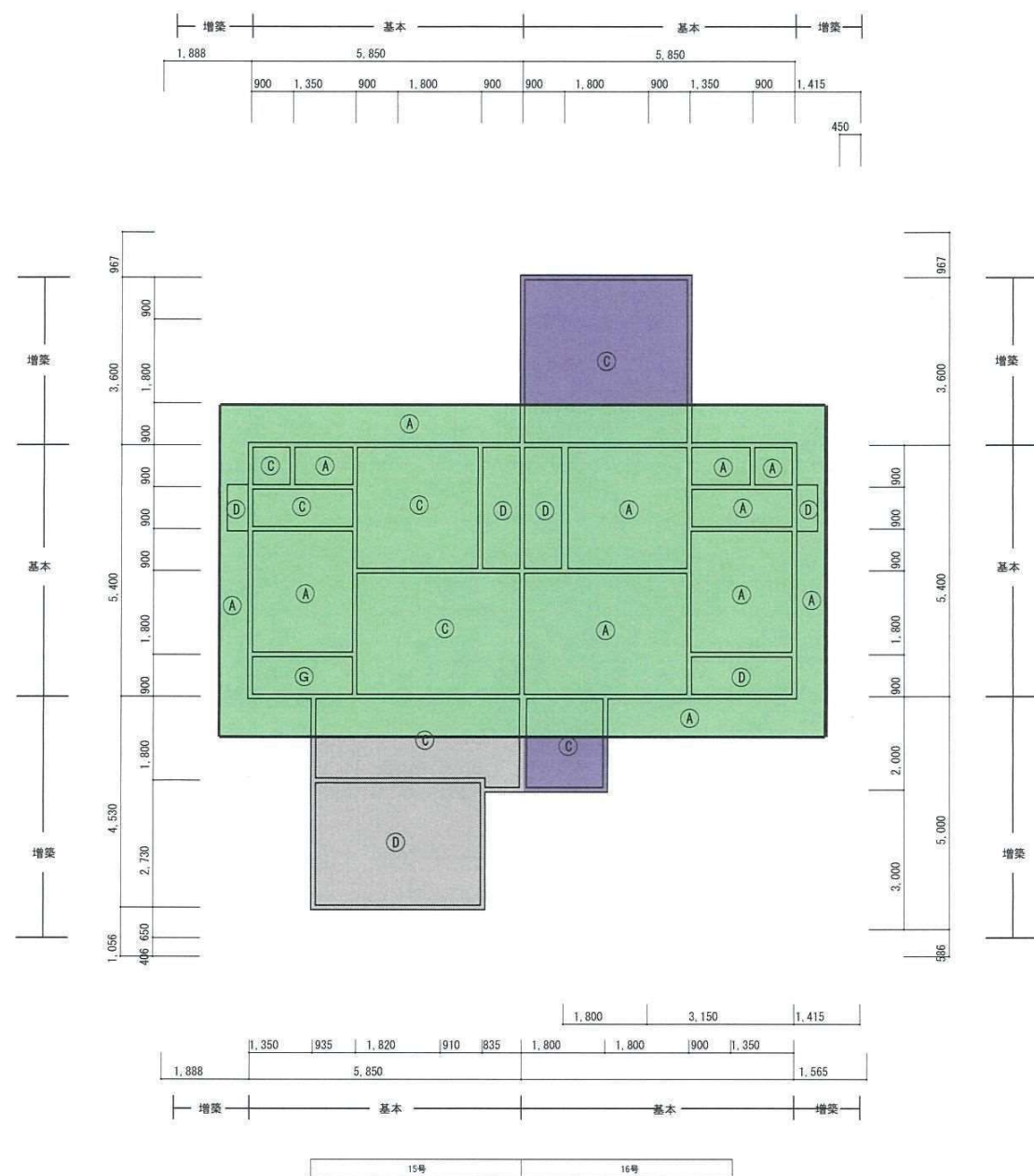


凡例  
板：板張り（下地 真壁）  
AW：アルミ  
F：鉄  
N：本建  
S：シックイ壁  
H：巾木  
Y：有孔板  
M：モルタル塗  
G：ガラス  
K：クッションフロアー貼り  
K.K：ケイカル板

特記	市営四日市第2住宅44-15・16号解体工事		有限会社    アイ設計コンサルタント			
	図面番号   A/9-4   号	図面内容  16号 増築部分 内部展開図   S=1:50	広島県知事23（1）第1028号 一級建築士第157681号			







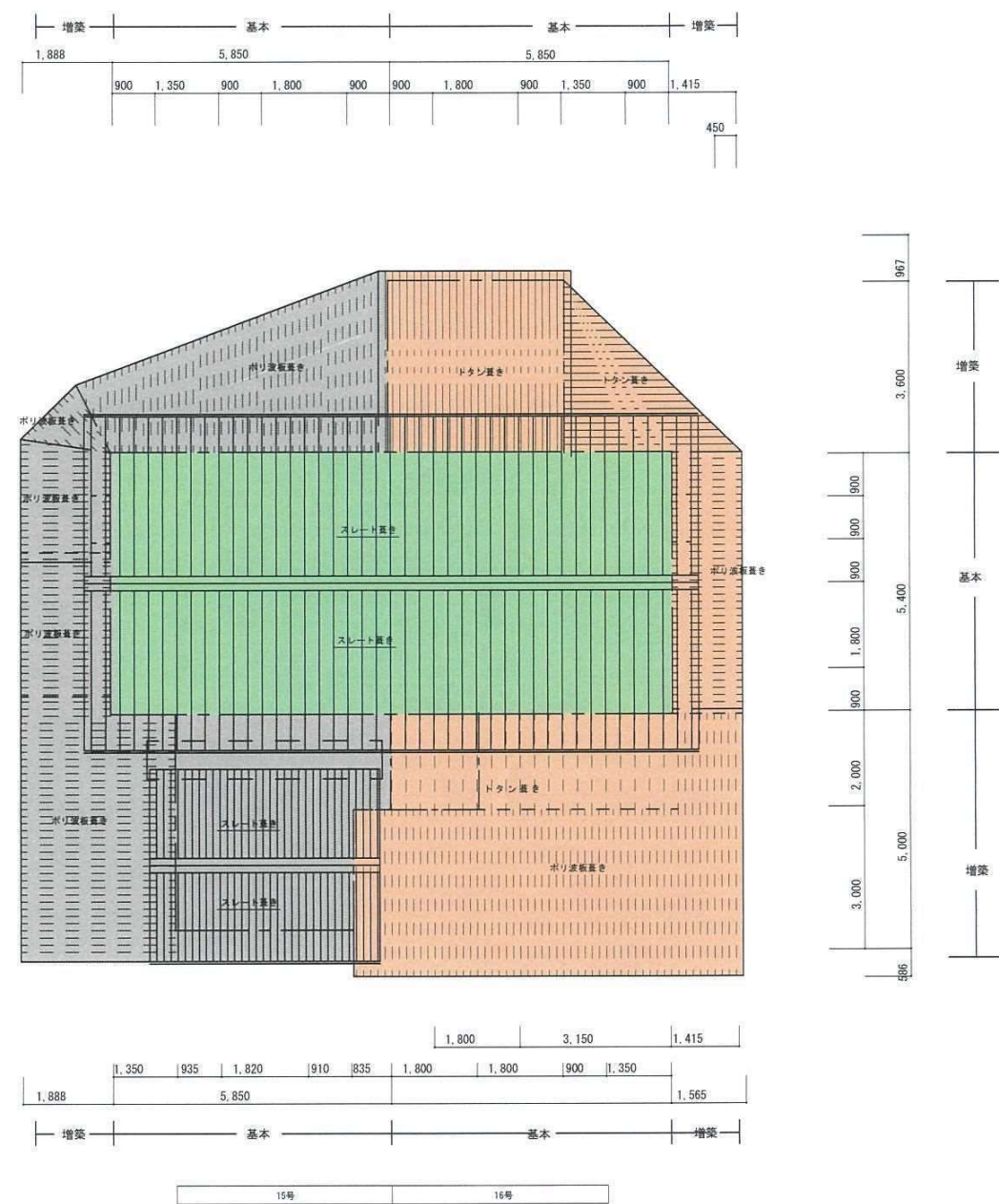
天井伏せ図 S=1:100

凡例

- ① ケイカル板 t=6
- ② 大平板
- ③ 化粧石膏ボード張り
- ④ 板張り
- ⑤ ポリ波板葺き
- ⑥ 波トタン葺き
- ⑦ リシン吹付

- 基本部分
- 15号
- 増築部分
- 16号
- 増築部分

軒裏、天井重複部分  
(双方重複)



屋根伏せ図 S=1:100

- 基本部分
- 15号
- 増築部分
- 16号
- 増築部分

軒裏重複部分  
(双方重複)

特記	市営四日市第2住宅44-15・16号解体工事		有限会社 アイ設計コンサルタント	
	図面番号 A/11 号	図面内容	広島県知事23(1)第1028号	
	令和7年	屋根伏せ図 天井伏せ図	一級建築士第157681号	杉谷 優治
			担当	製図 設計

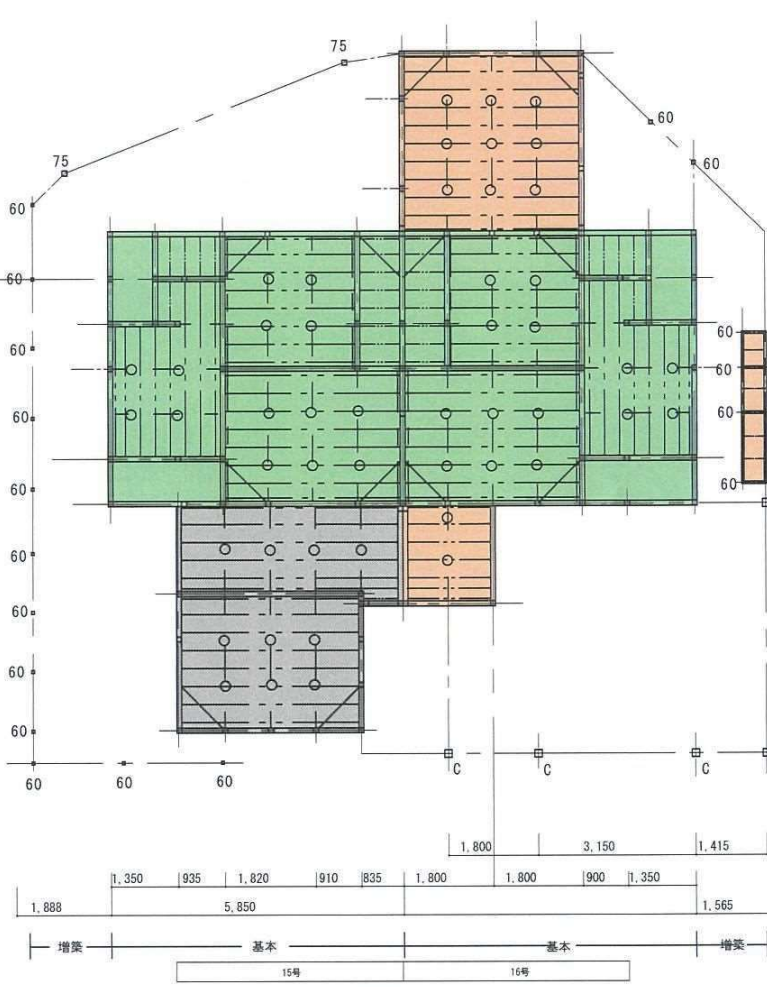
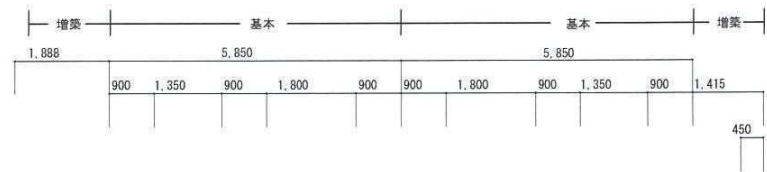


表示凡例

- 基本部分
- 15号増築部分
- 16号増築部分

凡例

- 土間：コンクリート t=100
- 布基礎：矩計図参考
- ブロック基礎：H=200
- 束石：200\*200\*150
- CB積み t=100 H=1400



表示凡例

- 基本部分
- 15号増築部分
- 16号増築部分

凡例

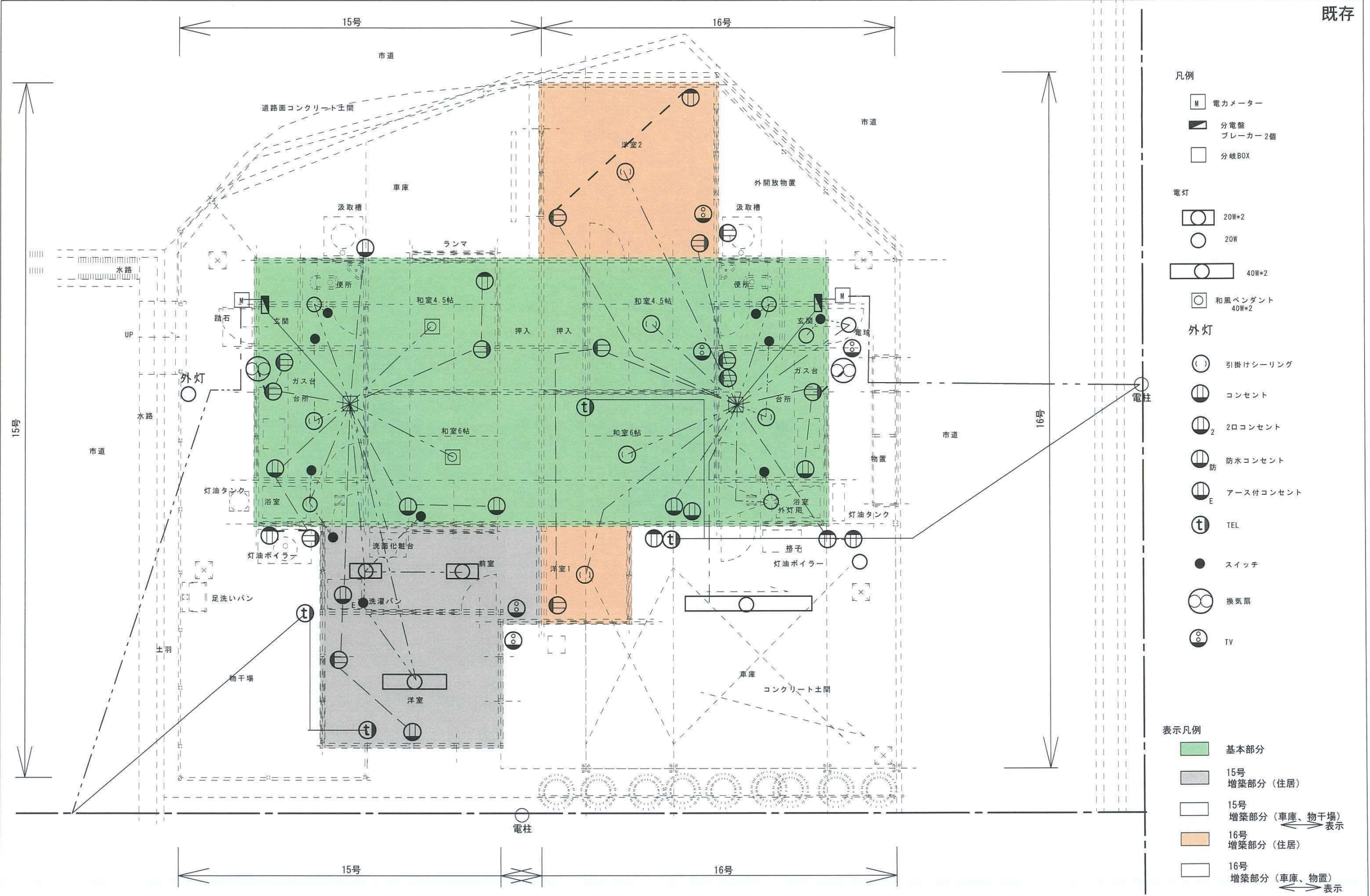
- 土台 100\*100
- 大引き 90\*90@900
- 根太 50\*40@300
- 根太受け 90\*45
- 柱 100\*100
- 火打土台 45\*90
- 床束 90\*90@900
- C-75\*45\*2.3\*2
- 柱 75\*75
- 柱 60\*60

特記	市営四日市第2住宅44-15・16号解体工事		有限会社 アイ設計コンサルタント			
	図面番号 A/12 号	図面内容	広島県知事23(1)第1028号			
	令和5年	基礎、床、伏せ図	一級建築士第157681号 杉谷 優治			
			担当	製図	設計	









既存

凡例

- 電力メーター
- 分電盤  
ブレーカー 2個
- 分岐BOX

電灯

- 20W×2
- 20W
- 40W×2
- 和風ペンダント  
40W×2

外灯

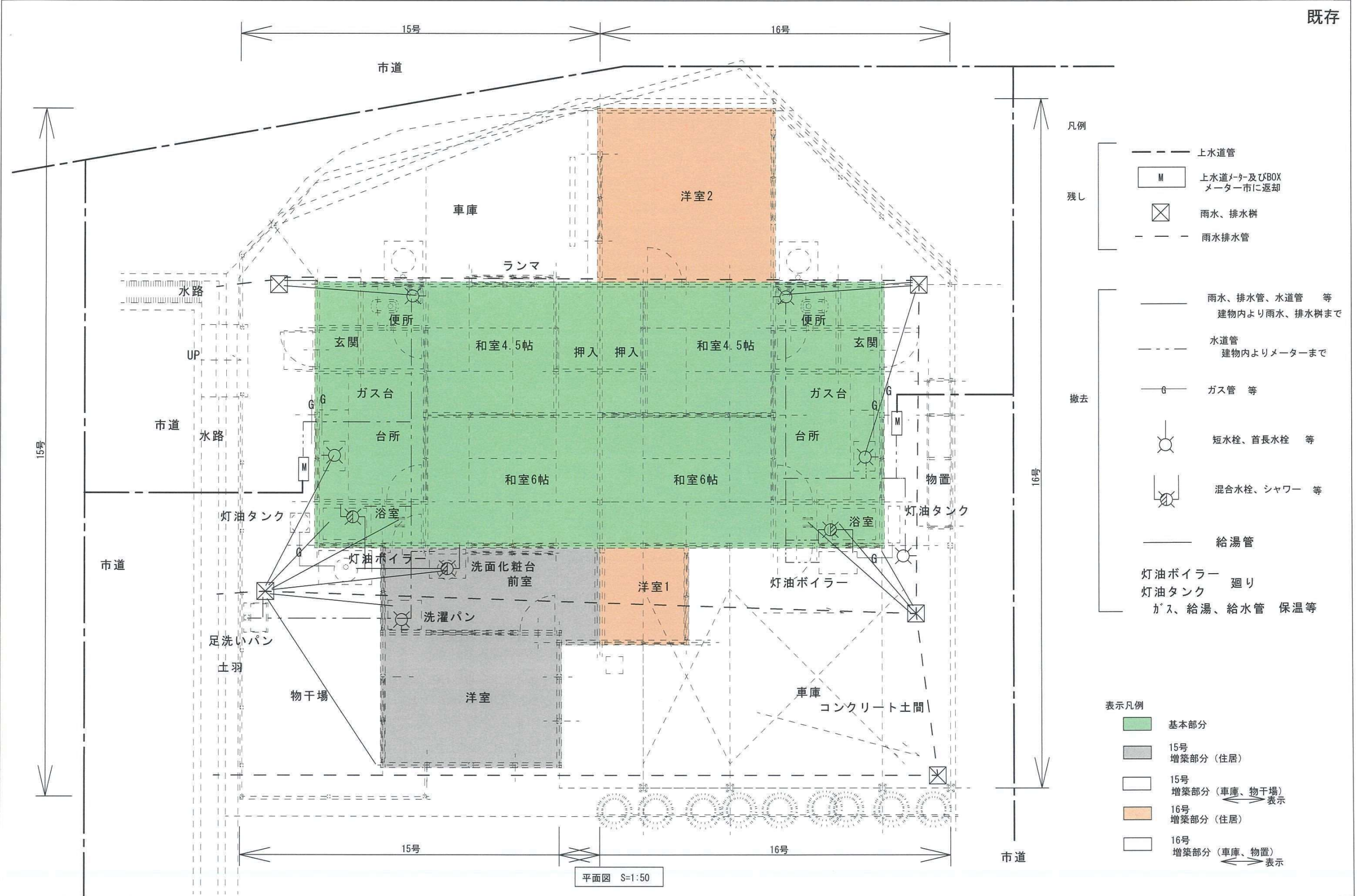
- 引掛けシーリング
- コンセント
- 2口コンセント
- 防水コンセント
- アース付コンセント
- TEL
- スイッチ
- 換気扇
- TV

表示凡例

- 基本部分
- 15号  
増築部分 (住居)
- 15号  
増築部分 (車庫、物干場)
- 16号  
増築部分 (住居)
- 16号  
増築部分 (車庫、物置)

特記	市営四日市第2住宅44-15・16号解体工事		有限会社 アイ設計コンサルタント	
	図面番号 E/01 号	図面内容	広島県知事 23 (1) 第1028号	
	令和7年	平面図 S=1:50	一級建築士第157681号 杉谷 優治	
			担当	製図 設計





特記	市営四日市第2住宅44-15・16号解体工事		有限会社 アイ設計コンサルタント			
	図面番号 M/01 号	図面内容	広島県知事23(1)第1028号 一級建築士第157681号 杉谷 優治			
	令和7年	平面図 S=1:50	担当	製図	設計	